

Standort | urban · grün · frequentiert · alle Branchen

Münster gehört zu den zehn gefragtesten Handelsstandorten in Deutschland. Die Westfalenmetropole hat ca. 285.000 Einwohner und positive Wachstumsprognosen. Hier, in Münsters Südviertel, befindet sich das LOFT 113 an der Friedrich-Ebert-Straße. Die belebte Straße wird täglich von ca. 16.000 Kfz frequentiert. Der Autobahnanschluss Münster Süd ist in kürzester Zeit zu erreichen. Parkmöglichkeiten befinden sich direkt vor dem Haus. Bushaltestellen sind 50 m entfernt und der Hauptbahnhof ist in ca. 1000 m gut zu erreichen.

Im Haus hat das deutschlandweit bekannte Gesundheitssportzentrum Projekt Bewegung seinen sechsten Standort eröffnet. In der Nachbarschaft befinden sich weitere Frequenzbringer wie das E-Center, eine Waschstraße und zahlreiche Einzelhändler (Melados, Franke & Franke, Ligne Roset, Betten Schwienhorst etc). Eingebunden ist der Standort über das sehr gut ausgebaute Fahrradnetz an Hafen und Stadtzentrum.

Vermietung | provisionsfrei · individuell angepasst

Die Vermietung erfolgt courtagefrei. Der konkrete Ausbau des Ladenlokals wird nutzerabhängig gestartet: so können individuelle Anforderungen berücksichtigt werden. In den vier oberen Etagen wurde diese Strategie bereits erfolgreich umgesetzt und die Nutzer sind mit dem Ergebnis mehr als zufrieden.

Sprechen Sie uns an!
Wir sind bei der Konkretisierung Ihrer Wünsche gerne behilflich und freuen uns auf kommende Kontakte.

Mehr Informationen auf: WWW.LOFT113.COM

Vermietung H. & W. Lethmate
0251 77137
info@LOFT113.com

Planung Architekturbüro Lethmate
0251 620 55 00
www.letmate.com

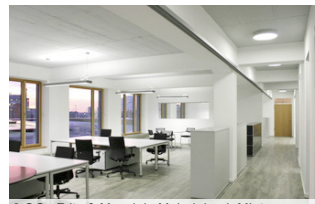
LOFT 113 Friedrich-Ebert-Straße MÜNSTER



Visualisierung · Ausstattungsvariante Büro



2.OG Fritz & Macziol · Möbel durch Mieter



2.OG Fritz & Macziol · Möbel durch Mieter



1.OG Projekt Bewegung · Möbel durch Mieter



Platanen an der Friedrich-Ebert-Straße



5.OG Wohnung · Möbel durch Mieter



WWW.LOFT113.COM

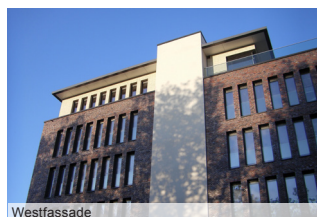
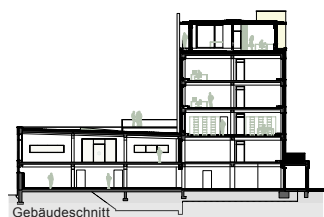
Erschließung | barrierefrei · hell und großzügig

Die von der belebten Straße zurückgelegene Position des Gebäudes schafft einen großzügigen Vorplatz, so kann direkt vor dem Haus geparkt werden. Die Zufahrt ist beidseitig von der Friedrich-Ebert-Straße möglich.

Alte Platanen bilden einen grünen Rahmen zur Urbanität. Dem Gebäude vorgelagert ist ein 20m² großer Showroom. Tagsüber ist er repräsentativer Zugang zum Ladenlokal. Abends, wenn die Automatik-Schiebetüren geschlossen werden, zieht er als große Werbevitrine die Blicke an.

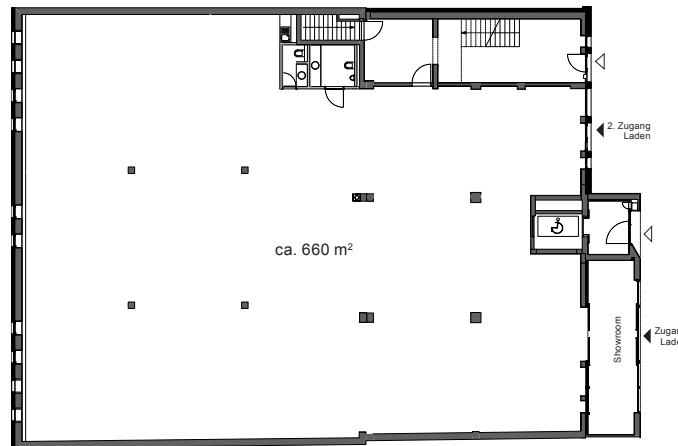
Gebäude | Loftcharakter mit Charme und Weitblick

Die Hauptfassade wird vom rot-blau bunten Ringofen-Klinker dominiert, der durch seine variierte Form und changierende Farbigekeit die Lebendigkeit dieses natürlichen Materials unterstreicht. Einen interessanten Kontrast zum rustikalen Stein bilden die Eiche-Aluminium-Fenster mit differenzierten schmalen Profilen, filigranem Sonnenschutz und Absturzsicherungen aus Glas. In der Mitte der Fassade erstreckt sich eine vertikale Putzfläche. Diese wird entlang des Nachbargebäudes horizontal weitergeführt und bindet den Eingang des Ladenlokals ein.

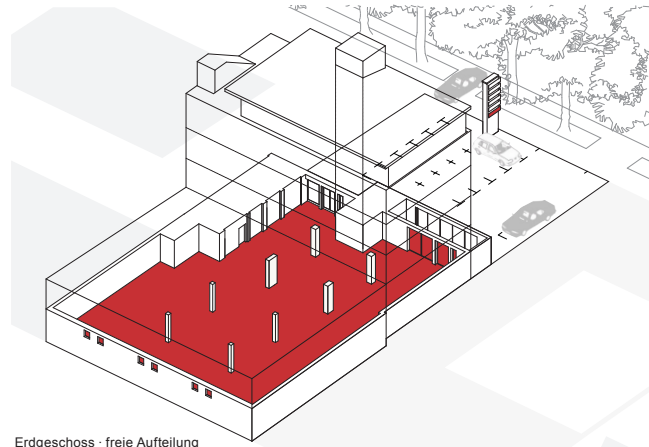


Grundrisse | freie Aufteilung · individuelle Planung

EG	Verkauf	ca. 660 m ²	FREI
1.OG	Sportsäle	ca. 520 m ²	Projekt Bewegung
	Therapie	ca. 110 m ²	Physio Resort
	Büro	ca. 20 m ²	Hausverwaltung H. & W. Lethmate
2.OG	Büros	ca. 220 m ²	Fritz & Macziol Software GmbH
3.OG	Büros	ca. 220 m ²	elemente websolution
4.OG	Büros	ca. 110 m ²	elemente designagentur PKM Texte
	Büros	ca. 90 m ²	Fritz & Macziol Software GmbH
5.OG	Büros	ca. 140 m ²	Architekturbüro Lethmate



Erdgeschoss - Grundriss · rechteckige und übersichtliche Fläche



Erdgeschoss · freie Aufteilung

Werbekonzzept | gut sichtbar · stimmiges Gesamtbild

Eine 6 Meter hohe, angeleuchtete Werbestele steht direkt an der Straße. Die Außenkurvenlage macht diesen Leuchtturm weithin sichtbar.

Einzelne Aluminiumfelder stehen im eleganten Kontrast zum rauen Charakter der geklinkerten Stele. Auf beiden Seiten bieten sie insgesamt 3,65 m x 0,45 m Platz für Ihre Unternehmensdarstellung.

Auffällig und im Kontrast zum dunklen Klinker, erstreckt sich in der Mitte der Straßenfront eine ca. 20 m hohe vertikale Putzfläche, die am Nachbargebäude entlang in eine horizontale Fläche von gut 30 m Länge und 3 m Höhe übergeht.

Auf dieser gut sichtbaren Seitenwand sind beleuchtete Werbevitrienen von ca. 2,10 m x 1,20 m vorgesehen. Der Besucher wird entlang des hellen Bandes vom Straßenraum zum Eingang geleitet.

Über dem Eingangsbereich des Showrooms bietet sich ein beleuchteter Schriftzug als Werbung für das Ladenlokal an.



Süd-West · Straßenfassade



Werbekonzzept



Werbestele mit Aluminiumfeldern